



BELGIQUE MONDE REGIONS SOCIÉTÉ SPORT



Les Infos par région

Bruxelles

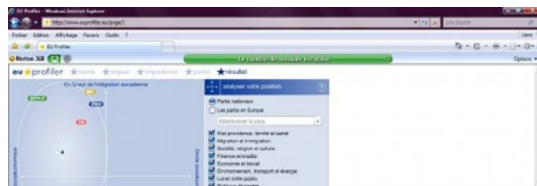
Mons

Charleroi

Liège - Verviers

Namur - Brabant Wallon

Regions » Brabant Wallon » article



Elections: un test pour décoder le paysage politique

03.06.09 - 08:45 www.euprofiler.eu propose un test. Le but? Aider à se positionner par rapport aux quatre grands partis politiques nationaux mais aussi dans d'autres pays de l'Union européenne.

Pour qui voter le 7 juin? A quelques jours du scrutin, vous vous posez peut-être encore la question. Ou peut-être faites-vous partie de ces centaines de milliers de belges qui votent par habitude ?

Disponible en 30 langues, le site www.euprofiler.eu est un test qui permet d'identifier, parmi les quatre grands partis politiques, le parti national et le parti d'un autre pays de l'Union européenne qui correspond le plus à ses convictions. Des experts de dizaines d'universités européennes ont participé à l'élaboration de cet outil multimédia.

Trois experts de l'UCL ont participé à la démarche

Parmi les trois experts belges francophones, Pierre Baudewijns, chercheur au département sciences politiques et sociales de l'UCL, a collaboré au contenu du site. Il a décortiqué les programmes des quatre grands partis politiques francophones. Il les a codés.

"On nous demandait de définir la position de chaque parti par rapport à trente propositions qui couvrent différents enjeux de société et de la campagne électorale. Ensuite, chaque parti a défini sa propre position par rapport aux mêmes enjeux et on a confronté notre travail d'expert à la propre perception des partis. Le but était de définir le plus objectivement possible ce que pensaient les partis".

Une analyse minutieuse et harmonisée à l'échelle européenne

Un forum permettait aux experts universitaires des différents pays européens participants de confronter leur codage à celui de leurs collègues. Le but était d'harmoniser le placement des partis au niveau européen. C'est ce qui vous permet de voir, échelonnés sur un graphique, tous les partis de tous les pays européens qui ont été étudiés.

On peut ainsi voir que selon ces experts, les idées du PS français sont très proches de celles des Grünen, les verts allemands, et qu'Ecolo se trouve à l'extrême gauche du graphique, alors que le PS est à peine plus à gauche que le MR et que le cdH est le parti le plus à droite sur le graphique.

Pourquoi ? "Tout simplement, explique Pierre Baudewijns, parce qu'on n'a pas pris en compte QUE le critère économique dans la définition de ce qu'est la gauche et de ce qu'est la droite. Le positionnement par rapport aux questions éthiques et de société a aussi été pris en compte".

Pour qui auriez-vous voté dans un autre pays européen ?

Le logiciel détermine aussi de quel parti, ailleurs en Europe, vos idées sont les plus proches, avec la possibilité de comparer le positionnement de chaque parti par rapport aux différents enjeux sociétaux.

Une manière ludique de découvrir les programmes politiques des partis qui se trouvent dans le même groupe parlementaire européen que les quatre partis traditionnels belges.

(O. Leherste)

Regions, Brabant Wallon

RTBF Web

Arlon Brabant Wallon

Bruxelles Charleroi Liège Mons

Namur Verviers

REGIONS

Bruxelles: comment meubler les journées blanches

Cameroun-AFC Tubize: un match pas comme les autres

Le tracé E 420: un dossier explosif

Atterrissage d'urgence à l'aéroport de Charleroi

Horodateurs en grève à Schaerbeek

Sud-Luxembourg: attention aux radars

LES PLUS CONSULTÉS

Atterrissage d'urgence à l'aéroport de Charleroi

Le musée Hergé s'ouvre au public à Louvain-la-Neuve

Elections: un test pour décoder le paysage politique

Le train chagrin, le train malin

Le tracé E 420: un dossier explosif

La plus petite ville du monde en BD

Grippe A: l'école de Tervuren rouvre ses portes mercredi

Gerpennes en fête à l'occasion du lundi de Pentecôte

Les sidérurgistes wallons ont défilé à Namur

Sud-Luxembourg: attention aux radars



DERNIERE MINUTE

11:50 update Comprendre l'Europe: le débat

Belgique, Politique, Entreprises, Syndicats

11:44 Exportation d'armes: un millier de travailleurs de la FN à Namur

Belgique, Politique, Entreprises, Syndicats

11:43 Le Bureau du Plan prévoit une inflation négative jusqu'en octobre (Belga)

Belgique, Economie

11:38 update Poursuite de la grève chez Ikea Hognoul

Belgique, Entreprises, Syndicats, Social

11:34 update Scandale du lait en Chine: des centres de collecte fermés

Monde, Santé, Asie

S'abonner aux articles Dernière minute

LOTTO

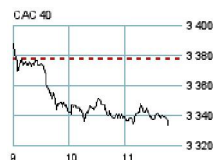
» Voir tous les résultats

MÉTÉO

min. 9°C
max. 16°C

» Toute la météo

BOURSE



NOS RADIOS

lapremiere.be
vivacite.be
musiq3.be
classic21.be

NOS TV

La1.be
ladeux.be
latrois.be
arte-belgique.be

ENTREPRISE

Mentions légales
Presse
Emploi

ASSOCIÉS

RTBF Racine
Cap48
RMB

SERVICES

Newsletter / Concours
www.rtbf.be/sport
RTBF service pour sourds ou

purefm.be
rtbf.be

RTBF Sat

la RTBF
Médiation

Casa Kafka
DreamWall
Planète Nature
Radio Francophones
Publiques
www.culture.be
Communauté française
de Belgique

malentendants
RTBF à l'étranger
RTBF boutique
Documentaires en vidéo à la
demande
RTBF Télétexte
RTBF à la carte
RTBF Mobilinfo
RTBF Webradio
RTBF Radios à la demande
RTBF Podcasting
La TNT