

**Familie schon gesichert?**



Risikoschutz der Hannoversche Leben: 100.000 Euro Schutz für nur 4,30 Euro mtl.

**BitDefender PC-Schutz**



Mehrfach ausgezeichneten Virenschutz gegen Datenspionage und Virenattacken.

**+631,06 % mehr Rendite**



Fidelity European Growth jetzt mit Stop & Go Professional + 631,06 % mehr Rendite erzielen

**Anzeige Familie schon gesichert?**



Optimale Sicherheit mit der Risiko-Lebensversicherung der Hannoverschen Leben.



Search bar with 'Suche in Artikeln' dropdown and 'Go' button.

Registration form with fields for Username, Passwort, and a 'Login' button.

**NEUIGKEITEN**

- Stadtgespräch Menschen Blaulicht Geschäfte

**SZENE**

- Nachtleben Der gute Ton Bilder der Nacht

**FREIE ZEIT**

- Kalender Kino Hochkultur Sport Mittagspause Small Talk

**ZUKUNFT**

- Uni Schulen Berufseinstieg

**BLOGS**

- Aquarium Detailverliebtheiten Digitalien Frag Betüll! Gewichtshalbierung Großstadtgeheimtipps Hund am Supermarkt Holbeinpfend Postkartenidyll Sportvideo-Blog Stilfrage Theater-Blog Was ist das? Wölfe-Blog

## Europawahl: Erste Hilfe für Unentschlossene

In genau 48 Stunden öffnen in Deutschland die Wahllokale für die Kommunal- und Europawahl. Wer sich uninformatiert fühlt, und noch immer nicht weiß, für wen er bei der Europawahl sein Kreuzchen machen will, dem können diverse Webangebote helfen.



**Der Wahl-O-Mat**

Der Wahl-O-Mat ist ein Angebot der Bundeszentrale für politische Bildung, das seit 2002 zu diversen Landtags-, Bundestags- und Europawahlen angeboten wird.

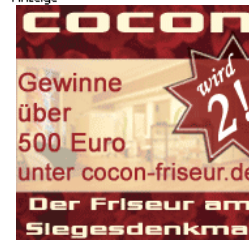


**38 Statements** zu europapolitischen Themen muss man auf einer dreiteiligen Skala ("Stimme zu" - "Neutral" - "Stimme nicht zu") bewerten und anschließend gewichten, dann spuckt der Wahl-O-Mat aus, welche Partei den eigenen Ansichten nahe kommt.

Welche Parteien angezeigt werden, kann man auswählen. Der Wahlomat kennt die Ansichten von insgesamt **29 der 32 Parteien**, die zur Europawahl antreten; acht von ihnen kann man jeweils für ein persönliches Ranking auswählen.

» **Ralph re: re: Fall Friedl** Dann sind die Dokumente d...  
» **DerOnkel**

**Anzeige**



» **WAS IST DEIN STIL?**

» **MEHR FOTOS**



- RSS - Alle Artikel
- RSS - Blaulicht
- RSS - Kommentare

**apano HEDGEFONDS**



Sichern Sie sich 115% Kapitalschutz zum Laufzeitende.

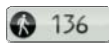
**CFDs + Forex traden!**



CFD Online handeln! Jetzt kostenlos mit neuer Plattform beim prämierten Anbieter!

**Anzeige**

Advertisement for B7live featuring the text 'Neue Freunde, Flirts & Dates! Kontakt zu über 1 Mio. Singles!' and a search filter for 'Frauen/Männer' with age ranges '18 bis 30'.



Was wird gelesen?

» **Eishockey-Fan Video: Matchstrafe gegen die Stadt Freiburg**

Aha - es gilt festzuhalten: Soeben...

» **Wolke**

**Wie gefährlich ist das Schwimmen in Baggerseen?**

gaffer in jeglicher form, ob...

» **Junge Kommunalpolitiker in Südbaden: Jung, motiviert, sucht Wähler....**

» **Video: So funktioniert die Kommunalwahl**

» **Der Erstwähler-Check (10): Atai Keller, Kulturliste**

» **Der Erstwähler-Check (9): Ergün Bulut, Linke Liste**

» **Das ist die umgestaltete Sternwaldwiese**

» **Europawahl: Erste Hilfe für Unentschlossene**

» **Video: Wie fit bist du für die Kommunalwahl?**

» **iPod-Kontrolle: Zeig' mir, was du drauf hast (17)**

» **Wo rock't's? I Heart Hiroshima im Great Rang Teng Teng**

» **Merkwürdige Eigentumsdelikte: Heuwender-Antriebswellen in Bollschweil gestohlen**

» Roland "Gollum" Koch  
**Der Erstwähler-Check (4): Matthias Rotzler, Für Freiburg**  
 2 Tage vor der Wahl komme auch ich...  
 » christianhauck  
**Wahlkreis 100: Symbolische Kommunalwahl für Nicht-Wahlberechtigte**  
 @isch: 1. alien hat viele...  
 » Wolke  
**Wahlkreis 100: Symbolische Kommunalwahl für Nicht-Wahlberechtigte**  
 @isch: gegenfrage; warum soll ein...  
 » Westside  
**Europawahl: Erste Hilfe für Unentschlossene**  
 http://www.piratenpartei  
 » Ralph  
**Europawahl: Erste Hilfe für Unentschlossene**  
 @keep-it-deep: Der Name sprang so...  
 » keep-it-deep  
**Europawahl: Erste Hilfe für Unentschlossene**  
 @ ralph: was'n daran so lustig?...  
 » Ralph  
**Europawahl: Erste Hilfe für Unentschlossene**  
 "Piratenpartei"  
 wuhaaaaaahaaaaa, habe...  
 » keep-it-deep  
**Europawahl: Erste Hilfe für Unentschlossene**  
 zumindest auf kommunaler ebene werde...

**Wer steht zur Wahl?**

Ebenfalls von der Bundeszentrale für politische Bildung ist [Wer steht zur Wahl](#). In dieser Übersicht kann man Basisinformationen der 29 Parteien einholen, sowie jeweils sieben Statements zu zentralen Fragen der Europapolitik vergleichen.


**Der EU-Profiler**

Der [EU-Profiler](#) ist ein Angebot des [European University Institute](#) (EUI) in Florenz, der holländischen Firma [Kieskompas](#), die auf Wahl-Tools spezialisiert ist, und dem [NCCR Democracy 21](#) Projekt aus Zürich.

Der EU-Profiler funktioniert ähnlich wie der Wahl-O-Mat, allerdings gibt es diverse Sprachversionen für die gesamte EU. Hier muss man **30 Statements** mit einer sechstelligigen Skala (Stimme vollkommen zu - Stimme eher zu - Neutral - Stimme eher nicht zu - Stimme überhaupt nicht zu - Keine Meinung) bewerten und anschließend gewichten.

re: !!! Freiburg = Sun City, Arizona !!!  
 JosFritz  
 re: !!! Freiburg = Sun City, Arizona !!!  
 Ob ausgerechnet der fudde...  
 » Jass  
 re: !!! Freiburg = Sun City, Arizona !!!  
 "Von dieser Situatio...  
 » porelsol  
 re: Was ist das, oder was war dass denn?  
 @john: die threads sind s...  
 » Jass  
 re: !!! Freiburg = Sun City, Arizona !!!  
 naja, wenn man halt nur d...  
 » keep-it-deep  
 !!! Freiburg = Sun City, Arizona !!!  
 was soll man dazu sagen: ...  
 » Jass  
 re: Was ist das, oder was war dass denn?  
 @ onkel: samstag. mitbrin...  
 » DerOnkel  
 re: Was ist das, oder was war dass denn?  
 @ Jass: http://tinyurl.co...  
 » RegularJohn  
 re: Was ist das, oder was war dass denn?  
 Und wer macht was gegen d...

**Zuletzt aktive Gruppen**

-  \*edit\*
-  .de/sign
-  \* FREIBURG BEI NACHT \*
-  Snowboarder
-  fudder-Recherche-Team

**Meiste Goldfischpunkte**

- 2000  
 JosFritz
- 1582  
 porelsol
- 1486  
 Jass
- 1256  




Das Ergebnis des Parteien-Matchings kann man sich in verschiedenen **Annäherungsdiagrammen** sehr **ansprechend anzeigen** lassen, und dabei auch nur einzelne Positionen, wie zum Beispiel zum Thema Umwelt, Transport und Energie darstellen lassen. Auch hier kann man auswählen, welche Parteien angezeigt werden sollen; dazu gehören auch die Parteien der anderen EU-Länder.

Der EU-Profiler ist ein wenig komplizierter als der Wahl-O-Mat; die Darstellung des Matching-Ergebnis ist aber weitaus offener und wirkt daher weniger als eindeutige **Wahlempfehlung** denn als Anregung, die Positionen der Parteien zu überprüfen und selbständig seine Entscheidung zu fällen. Bei fudder-Tests unterschieden sich die Ergebnisse der beiden Angebote aber nicht.

**Parlorama**

Auf **Parlorama** kann man schließlich kontrollieren, wie die Abgeordneten, die man bei der letzten Europawahl gewählt hat, eigentlich gearbeitet haben.



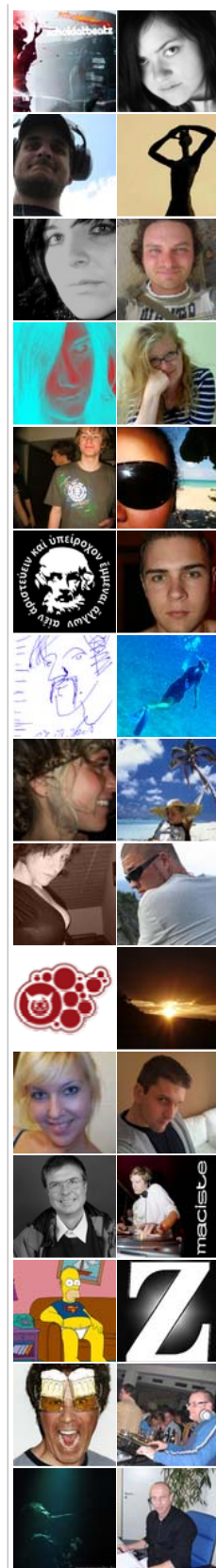
Wie oft waren sie im Parlament? Wieviele Eingaben haben sie gemacht? Wer die fleißigsten (und die faulsten) Mitglieder des Parlaments waren, kann man hier in einer Rangliste kontrollieren, die man nach Ländern oder Parteien sortieren kann.

Die Seite des ehemaligen Parlamentsassistenten Flavien Deltort musste auf Grund von Beschwerden einiger Parlamentarier zeitweise **offline** gehen.

**Europawahl?!**

Für alle, die absolut gar keine Ahnung haben, wen man bei der Europawahl überhaupt für was genau und warum überhaupt wählt, dem sei das folgende (Austro-zentristische) Info-Video der Wiener Agentur **instant** empfohlen, das dem Zuschauer in weniger als 10 Minuten Grundlagenwissen über die EU verschafft.

**EU-Wahl am 7. Juni 2009. EU Parlament und Vertrag von Lissabon**  
Quelle: [YouTube](#)





[via [Spreblick](#)]

#### **mehr dazu :::**

- Web: [Wahl-O-Mat](#)
- Web: [Wer steht zur Wahl](http://www.wahl-o-mat.de/europa/)
- Web: [EU-Profiler](#)
- Web: [Parlorama](#)

#### **Mehr Wahlen auf fudder**

- [fudder.de: Wahlkreis 100: Symbolische Kommunalwahl für Nicht-Wahlberechtigte](#)
- [fudder.de: Junge Kommunalpolitiker in Südbaden](#)
- [fudder.de: 11 Wahlprogramme in jeweils 45 Sekunden](#)
- [fudder.de: So funktioniert die Kommunalwahl](#)
- [fudder.de: Der Erstwähler-Check](#)
- [fudder.de: Der Wahlplakat Layout-Check](#)
- [fudder.de: Fuhrst du den Weg ins Rathaus über Twitter?](#)

von caro | 05.06.09, 08:00

Weitere Artikel zu: Europawahl, Wahlen, Wahl, Europawahl2009, -caro, Digitalien, Wahlen, Wahl-O-Mat, Wer steht zur Wahl, EU-Profiler, Parlorama

#### **Anzeige**



**TOYOTA OPTIMAL DRIVE**

*Minimise & Maximise*

Rechenbeispiel für das Sondermodell Varis Cool+ 1.33, 3-Türer mit Metallic-Lackierung zzgl. Überführungskosten\*

Unverb. Preisempf.:	14.130,- €
staatl. Umweltprämie:	-2.500,- €
Toyota Umweltprämie**:	-1.640,- €
	<b>9.990,- €</b>

\* Nur bei teilnehmenden Toyota Vertragshändlern.  
\*\* Händlernachlass bereits enthalten.

[Hier gibt's alle Details](#) >>



**TOYOTA**



Nichts ist unmöglich  
Toyota.

## **KOMMENTARE - DU BIST GEFRAGT**

Anzahl der Kommentare: 8



**Pseudolus**

Freitag, 05.06.09 08:26

Gibt es jetzt nur noch das Thema "Wahl"? Ist ja nicht auszuhalten...



**Ralph**

Freitag, 05.06.09 08:35