



RILIEVO DEGLI IMPIANTI ELETTRICI, MECCANICHE SPECIALI - DISPOSIZIONE APPARECCHIATURE

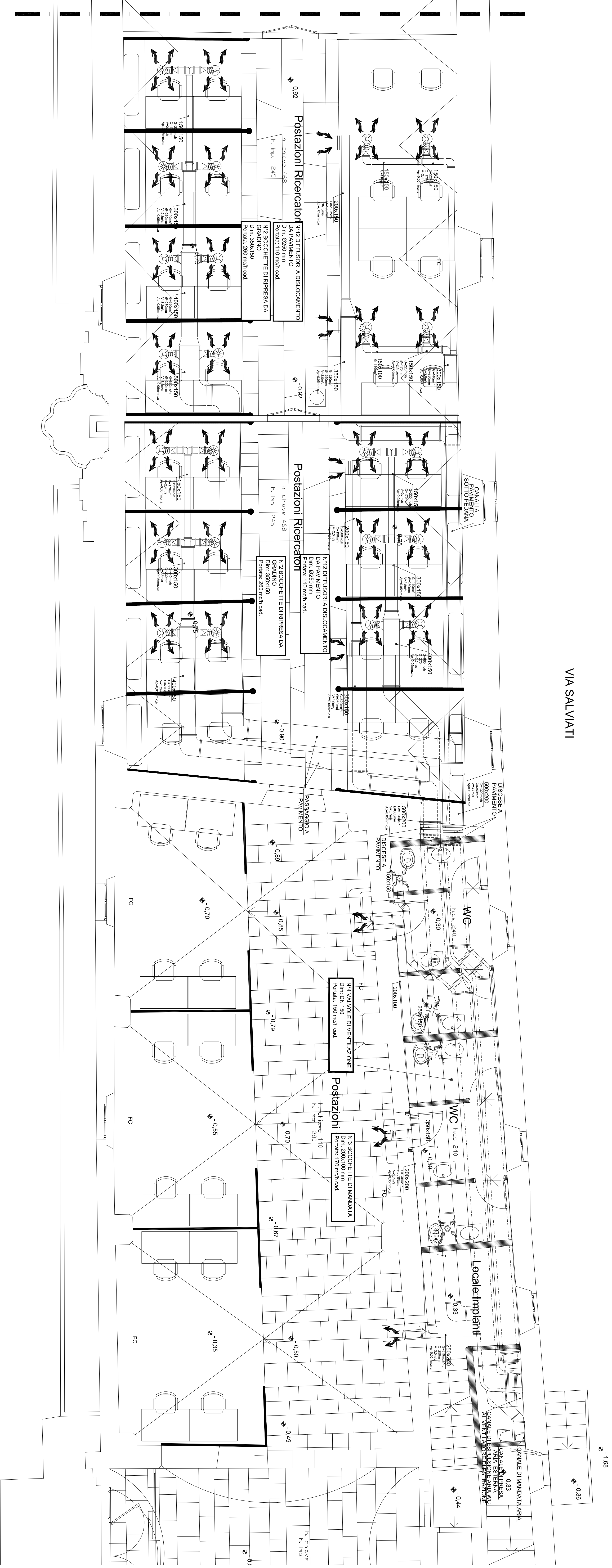
05/07/2013

Identificativo immobile:  
Villa Salvati - MANICA  
via Bolognese, 156  
50133 Firenze

SAMN1

LEGENDA SIMBOLI	
	RAPIATORE
	COLLETTORI CAMP/ANNE
	QUADRO ELETTRICO
	GRIGLIA DI TRANSITO
	PORTA BALZATA
	IDRANTE ANTINCENDIO UN 45
	ATTACCO MOTORIDRA UN 70
	IDRANTE A COLONNINA UNITI
	POZZETTO DI TRANSITO
	SCALDACQUA ELETTRICO
	TUBAZIONI RADIATORI IN FERRO
	TUBAZIONI FAN COILS IN RAME
	TUBAZIONI FAN COILS IN RAME
	TUBAZIONE DI SCARICO CONGERSA
	TUBAZIONE ACQUA FREDDA, CALDA E RISCIOLO
	CANALE CIRCOLARE AD ALTA VELOCITA
	CANALE DI RIPRESA
	CANALE RETTANGOLARE A BASSA VELOCITA
	TUBAZIONE GAS
	TUBAZIONE ANTIVERDIO
	TUBAZIONI CIRCUITO BATTERIE IN POST RISCALDAMENTO
	BOLLITORE ELETTRICO
	COLONNA DISCESA CONGERSA
	COLONNA DI ALIMENTAZIONE IDRANTI ANTINCENDIO
	COLONNA DI ALIMENTAZIONE IDRICA ACQUA CALDA FREDDA E RISCIOLO

VIA SALVIATI



N.B. - IN CORRESPONDENZA DI OGNI COMPONENTE (SILENZIATORE, SERRANDA, ETO) E IN CORISPONDENZA DEI CAMBIAMENTI DI SEZIONE, LUNGO LE CONDOTTE DELL'ARIA (NON MENO DI DUE SPEZZIONI PER TRATTI DI LUNGHEZZA FINO A 30 m) SONO PREVISTI SPORTELLI DI ISPEZIONE COIBENTATI (LINEE GUIDA MINISTERO DELLA SALUTE- 5/70/2006 N° 2836)

- TUTTI I CANALI DI MANDATA E DI RIPRESA ARIA CORRENTI NEL CONTROSOFFITTO SARANNO RIVESTITI CON GUAINA ESTRUSA IN POLIETILENE A CELLULE CHIUSE DELLO SPESSORE MINIMO DI 10mm


- TUTTI I CANALI DI MANDATA E DI RIPRESA ARIA CORRENTI NEI CAVEDI SARANNO RIVESTITI CON GUAINA ESTRUSA IN POLIETILENE A CELLULE CHIUSE DELLO SPESSORE MINIMO DI 15mm

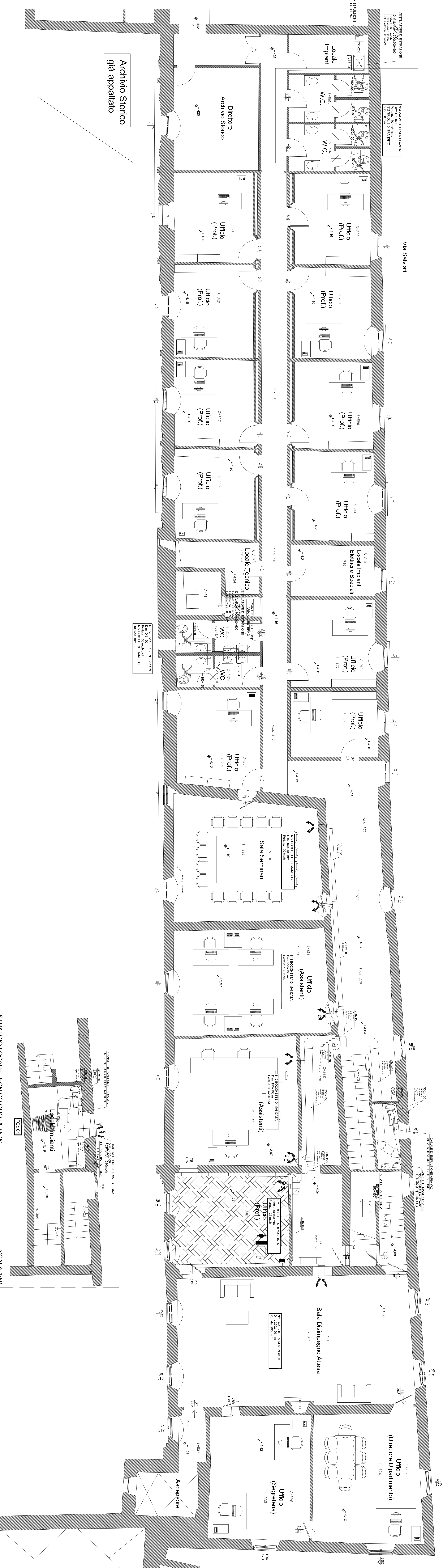
- TUTTI I CANALI DI MANDATA E DI RIPRESA ARIA CORRENTI NELLE CENTRALE E ALL'ESTERNO SARANNO RIVESTITI CON GUAINA ESTRUSA DELLO SPESSORE MINIMO DI 30mm OPPURE CON LANA DI VETRO DELLO SPESSORE MINIMO DI 30mm CON CARTA KRAFT E SARANNO RIFINITI CON LAMIERINO DI ALLUMINIO

- TUTTI I CANALI CORRENTI ALL'ESTERNO INTERRATI DOVRANNO ESSERE IN POLISOCIANURATO RIVESTITI SIA ALL'INTERNO CHE ALL'ESTERNO CON UN FOGLIO DI ALLUMINIO.



Identificativo immobile:  
**Villa Salvati - MANICA**  
**via Bolognese, 156**  
**50133 Firenze**

ISTITUTO UNIVERSITARIO EUROPEO	
	
RILEVIO DEGLI IMPIANTI ELETTRICI, MECCANICI E SPECIALI - DISPOSIZIONE APPARECCHIATURE	
Identificativo immobile:	
Villa Salvati - MANICA via Bolognese, 156 50133 Firenze	
SAMN2	
05/07/2013	

[illegible]

N.B.

IN CORRESPONDENZA DI OGNI COMPONENTE (SIL ENZIMATORE, SERBANDA, ETIO E IN ALTERNATE) IL CONSUMO DI MATERIE PLASTICHE PER LA REALIZZAZIONE DELLA CAVITÀ, NON MINIMO DI TRE SEZIONI PER TRATTI DI LUNGHEZZA FINO A 30 m SONO PREVISTI (SPORTELLI DI ISPEZIONE COIBENTATI - LINEE GUIDA MINISTERO DELLA SALUTE- 5/10/2006 N° 2839)

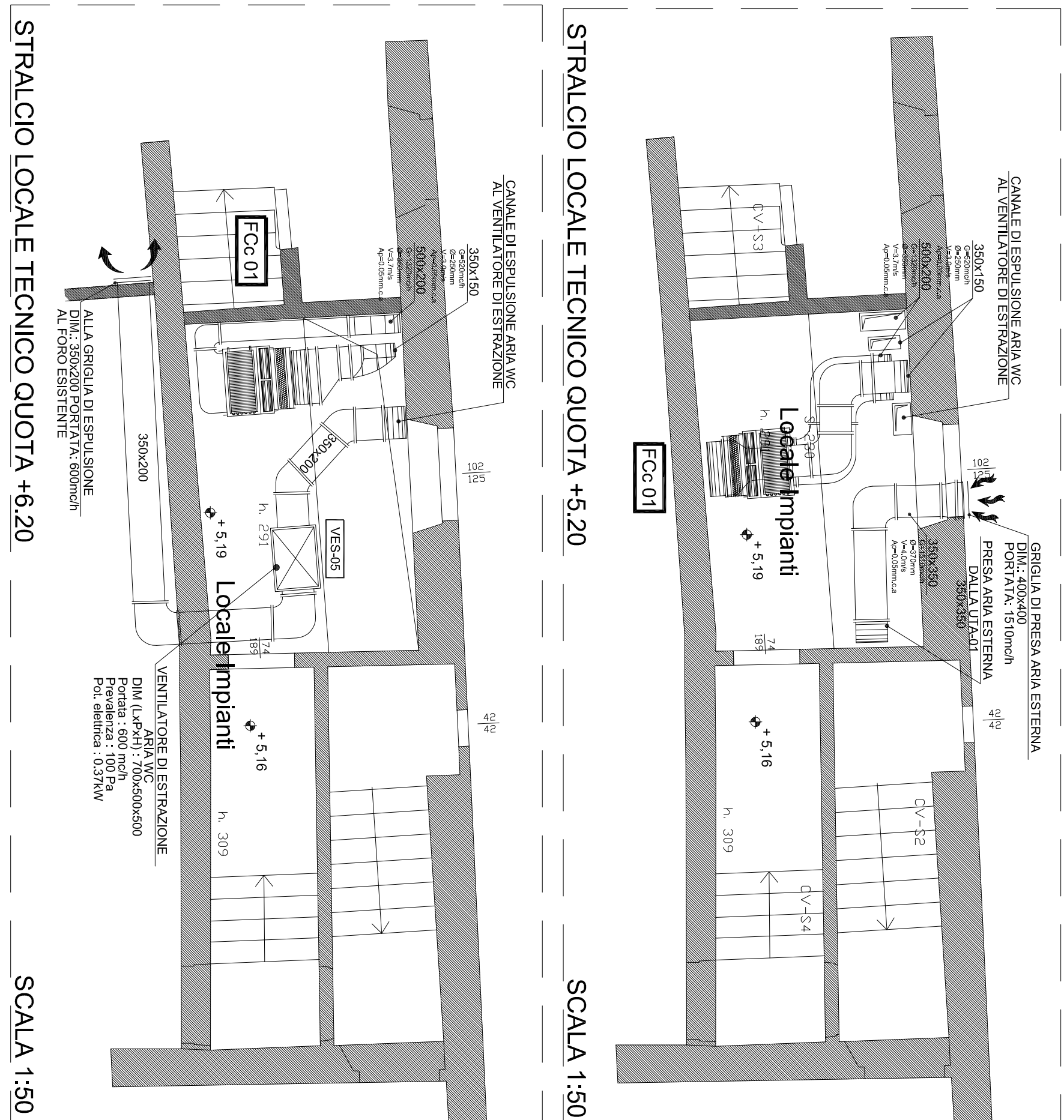
- TUTTI I CANALI DI IMPIANTA E DI RIRPESA, ALLA CORRENTE NEL CONTROPRESSOFTTO SPASSANO PREVESTITI CON GUAINA ESTRUSA IN POLIETILENE A CELLULE CHIUSE DELLO SPESSORE MINIMO DI 10mm

- TUTTI I CANALI DI IMPIANTA E DI RIRPESA, ALLA CORRENTE NEL CAVERI SPASSANO PREVESTITI CON GUAINA ESTRUSA IN PIRELLA, ALLA CORRENTE IN CELLELLE SPASSANO MINIMO DI 15mm

- TUTTI I CANALI DI IMPIANTA E DI RIRPESA, ALLA CORRENTE NELLE CENTRALI E ALL'ESTERNO SARANNO PREVESTITI CON GUAINA ESTRUSA NELLO SPESSORE MINIMO DI 30mm OPIPURE CON LANA DI VETRO DELLO SPESSORE MINIMO DI 30mm, CON CARTA KRAFT E SAGUANO PRIFINITI CON LAMIERINO DI ALLUMINIO

- TUTTI I CANALI CORRENTI ALL'ESTERNO INTERATTI DOVRANNO ESSERE IN ALLUMINIO.

- TUTTI I CANALI CORRENTI ALL'ESTERNO NON DOVRANNO ESSERE IN ALLUMINIO.



SCALA 1:50

- TUTTI I CANALI DI MANDATA E DI RIPRESA ARIA CORRENTI NELLE CENTRALI E ALL'ESTERNO SARANNO RIVESTITI CON GUAINA ESTRUSA DELLO SPESSORE MINIMO DI 30mm OPPURE CON LANA DI VETRO DELLO SPESSORE MINIMO DI 30mm, CON CARTA KRAFT E SARANNO RIFINITI CON L'AMIERINO DI ALLUMINIO





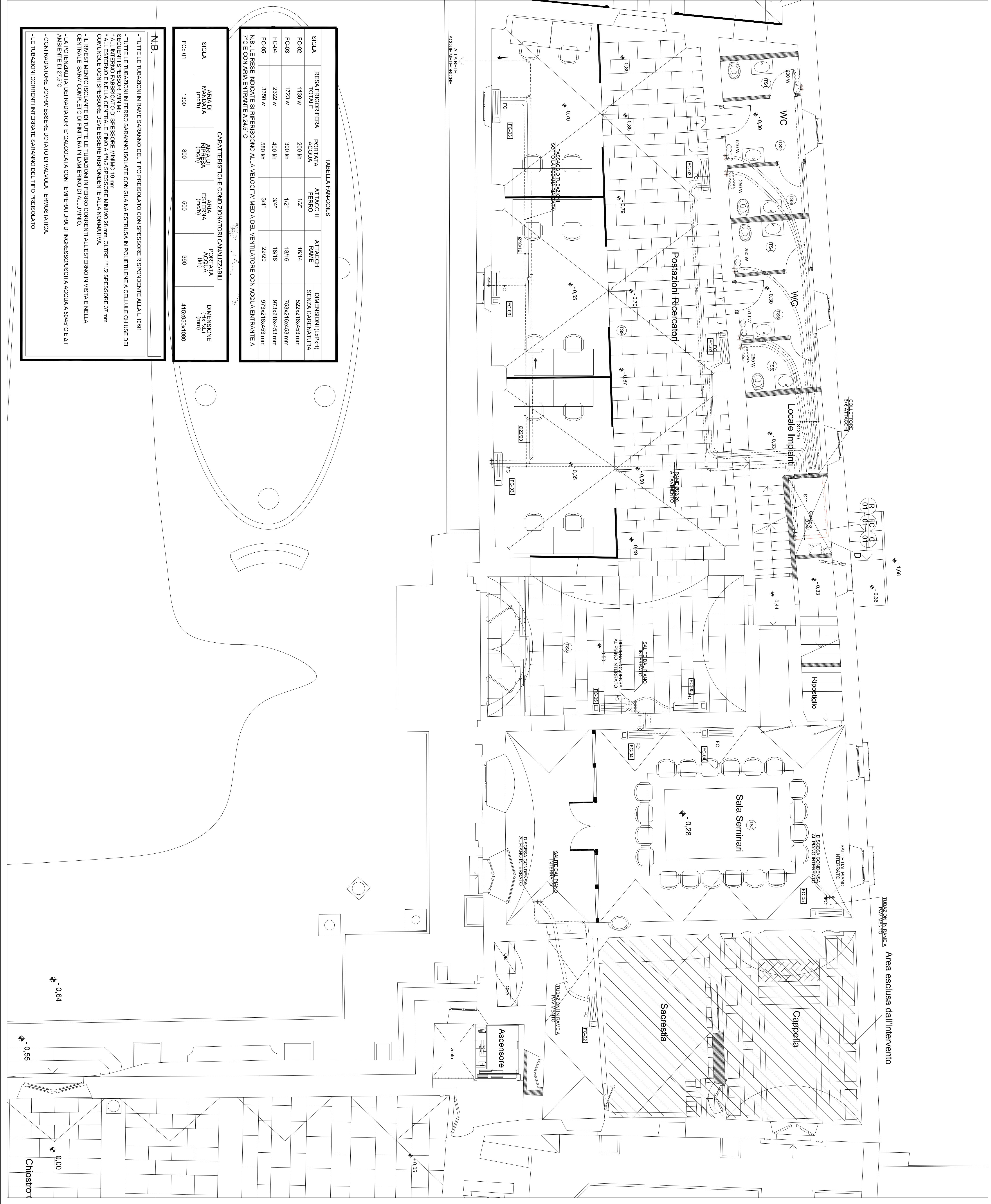
RILIEVO DEGLI IMPIANTI ELETTRICI, MECCANICI E SPECIALI - DISPOSIZIONE APPARECCHIATURE

05/07/2013

Identificativo immobile:  
Villa Salvati - MANICA  
via Bolognese, 156  
50133 Firenze

SAMN3

LEGENDA SIMBOLI			
	DIFFUSORE AD EFFETTO EUCALIPTO AD ALTA INIEZIONE		RADIATORE
	BOCCHETTE DI RIPRESA A PAVIMENTO		COLLETTORE COMPLEMENTARE
	BOCCHETTE DI RIPRESA A PARETE		QUADRO ELETTRICO
	VALVOLA DI VENTILAZIONE		GRIGLIA DI TRANSITO
	BOCCHETTA DI MANDATA A PARETE		PORTA BALZATA
	DIFFUSORE QUADRANGOLARE		IRRANTE ANTINCENDIO UNI 45
	DIFFUSORI DI RIPRESA A DISLOCAMENTO DA PARETE		ATTACCO MOTORE/PILA UNI 70
	DIFFUSORI A DISLOCAMENTO DA PAVIMENTO		IRRANTE A COLONNINA UNICO
	DIFFUSORE DA GIARDINO		POZZETTO DI TRANSITO
	DIFFUSORI DI MANDATA A DISLOCAMENTO ANGOLARI		SCALDACQUA ELETTRICO
	DIFFUSORI DI MANDATA A DISLOCAMENTO DA PARETE		TUBAZIONI RADIATORI IN FERRO
	DIFFUSORI DI RIPRESA ANGOLARI		TUBAZIONI RADIATORI IN RAME
	DIFFUSORI DI MANDATA AD UGELLO A LANCIO ORIZZONTALE		TUBAZIONI FAN COILS IN FERRO
	FAN COIL		TUBAZIONI FAN COILS IN RAME
	BATTERIA DI POST ELETTRICA		TUBAZIONE DI SCARICO CONDENSA
	SERBATOIO DI REGOLAZIONE SERVOCOMANDATA		TUBAZIONE ACQUA FREDDA, CALDA E RICIRCOLO
	SERBATOIO TAGLIAFUOCO		CANALE CIRCOLARE AD ALTA VELOCITÀ
	TERMINTERUTTORE		CANALE DI RIPRESA
	VENTILATORE DI ESTRAZIONE		CANALE RETTANGOLARE A BASSA VELOCITÀ
	CASSETTE DI REGOLAZIONE DELLA VELOCITÀ CON BATTERIA DI POST RISCALDAMENTO		TUBAZIONE GAS
	SILENZIATORE A SETTO		TUBAZIONE ANTINCENDIO
	PILETA SIFONATA		TUBAZIONI CIRCUITO BATTERIE DI POST RISCALDAMENTO
	COLONNA DI ALIMENTAZIONE CIRCUITO BATTERIE DI POST RISCALDAMENTO		BOLLITORE ELETTRICO
	COLONNA DI ALIMENTAZIONE FAN COILS		COLONNA DISCESA CONDENSA
	COLONNA DI ALIMENTAZIONE RADIATORI		COLONNA DI ALIMENTAZIONE IMPIANTI ANTINCENDIO







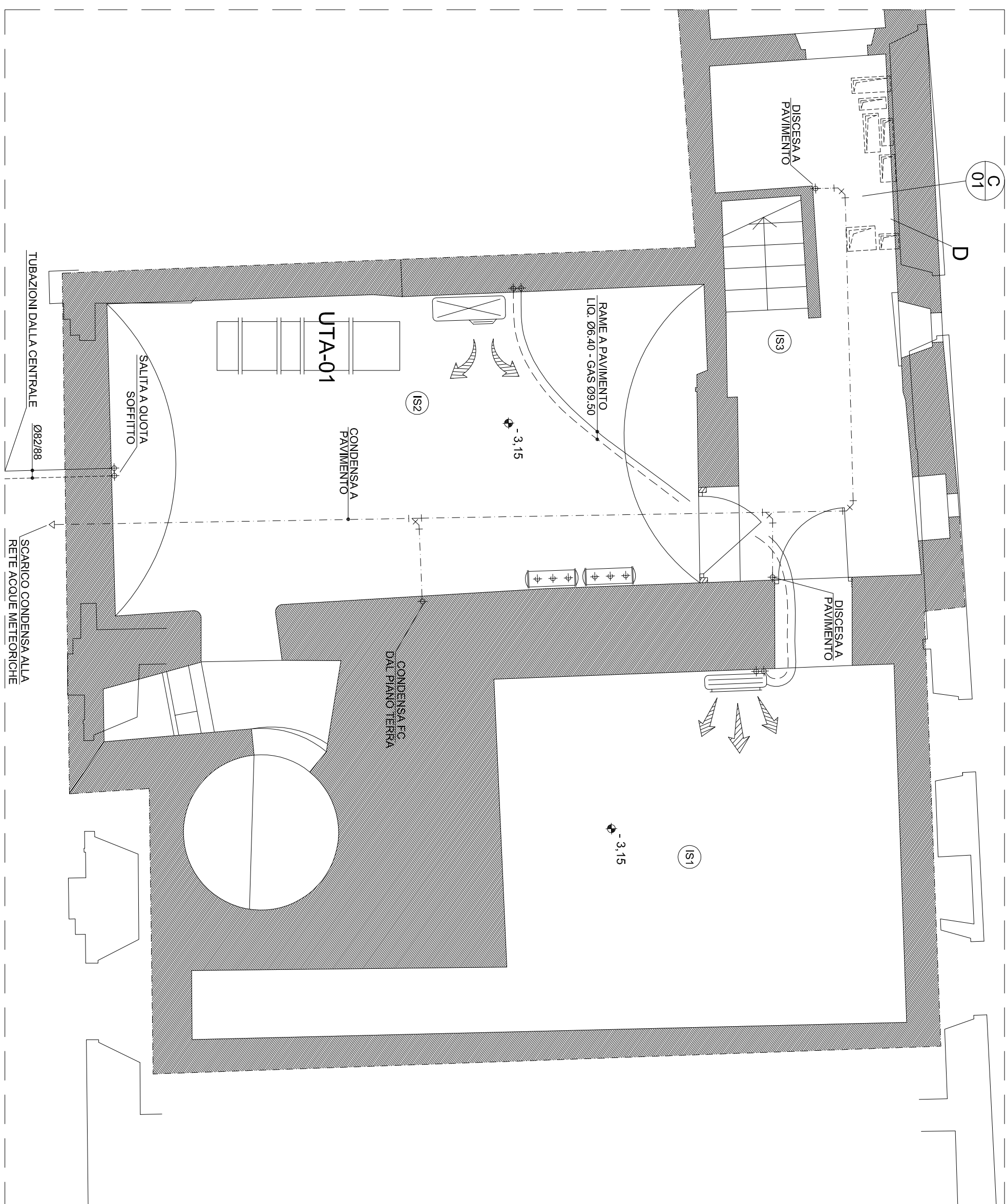


**Identificativo immobile:**  
**Villa Salvati - MANICA**  
**via Bolognese, 156**  
**50133 Firenze**

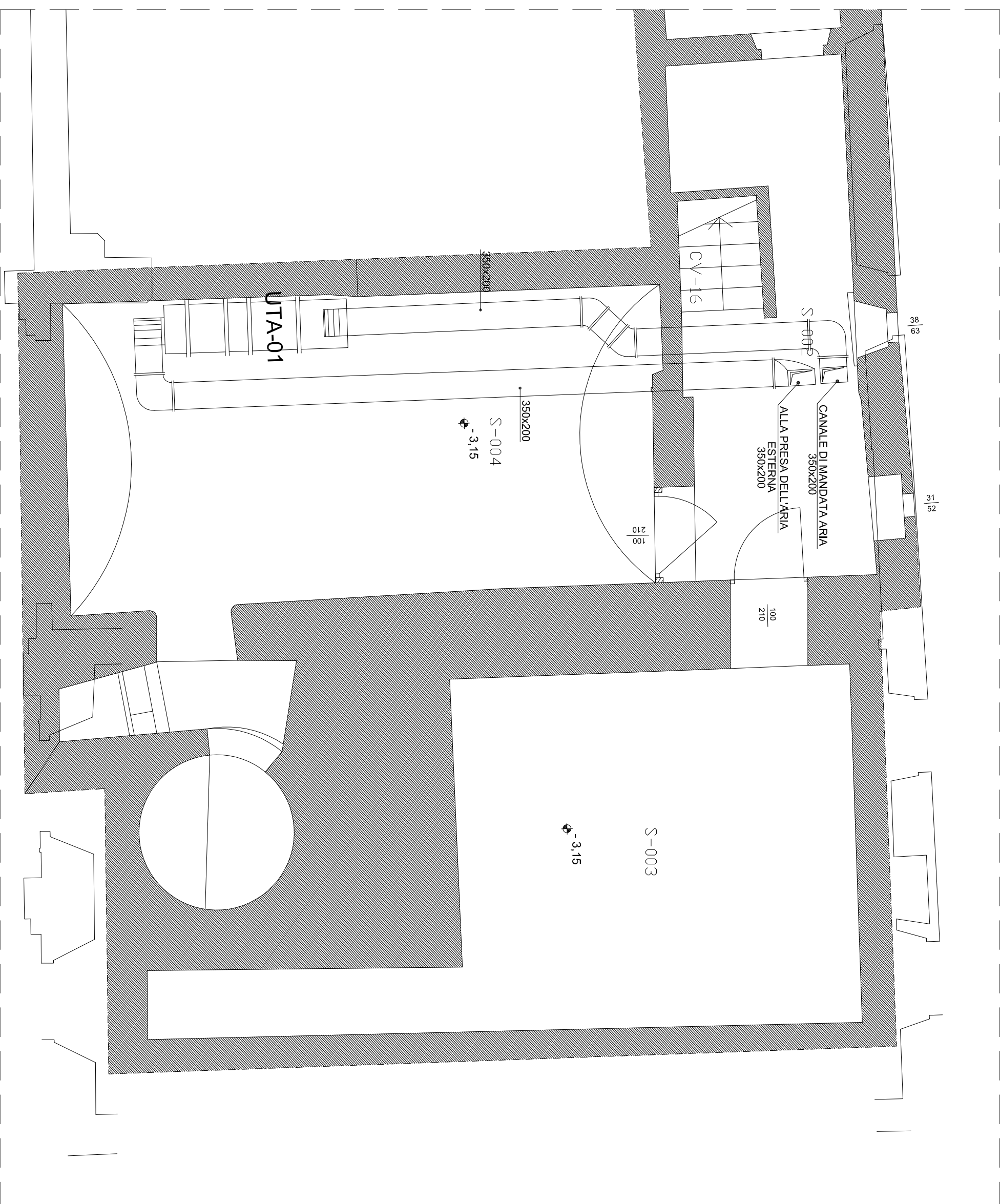
05/07/2013

LEGENDA SIMBOLI		RAZIONARE	
	DIFFUSORE AD EFFETTO ELETTRODINAMICO AD ALTA VELOCITÀ		COLLETTORE COLLOSO
	BOCCHETTA DI PRESSIONE A PARETE		QUADRO ELETTRICO
	BOCCHETTA DI VENTILAZIONE		GRIGLIA DI TRANSITO
	BOCCHETTA DI MANOVRA A PARETE		PORTA POLIZIANA
	INTERRUTTORE QUASI-VOLANTE		IDANTE ANTIMONDADORI IN 15
	INTERRUTTORE DI PRESSIONE A RISCALDAMENTO DA PARETE		ATTACCO MOTOR-POMPA IN 70
	INTERRUTTORE DI RISCALDAMENTO DA PAVIMENTO		IDANTE A COLONNA UNICO
	INTERRUTTORE DI GRADINO		POZZETTO DI TRANSITO
	INTERRUTTORE DI MANOVRA A RISCALDAMENTO DA ANODUR		SCALDACQUA ELETTRICO
	INTERRUTTORE DI MANOVRA A RISCALDAMENTO DA PARETE		TUBAZIONI ISOLATORI IN RAME
	INTERRUTTORE DI MANOVRA A RISCALDAMENTO DA PARETE		TUBAZIONI PER CALDAIE A PRESSIONE
	INTERRUTTORE DI MANOVRA A RISCALDAMENTO DA PARETE		TUBAZIONI PER CALDAIE A PRESSIONE
	INTERRUTTORE DI MANOVRA A RISCALDAMENTO DA PARETE		TUBAZIONI PER CALDAIE A PRESSIONE
	INTERRUTTORE DI MANOVRA A RISCALDAMENTO DA PARETE		TUBAZIONI PER CALDAIE A PRESSIONE
	INTERRUTTORE DI MANOVRA A RISCALDAMENTO DA PARETE		TUBAZIONI PER CALDAIE A PRESSIONE
	INTERRUTTORE DI MANOVRA A RISCALDAMENTO DA PARETE		TUBAZIONI PER CALDAIE A PRESSIONE
	INTERRUTTORE DI MANOVRA A RISCALDAMENTO DA PARETE		TUBAZIONI PER CALDAIE A PRESSIONE
	INTERRUTTORE DI MANOVRA A RISCALDAMENTO DA PARETE		TUBAZIONI PER CALDAIE A PRESSIONE
	INTERRUTTORE DI MANOVRA A RISCALDAMENTO DA PARETE		TUBAZIONI PER CALDAIE A PRESSIONE
	INTERRUTTORE DI MANOVRA A RISCALDAMENTO DA PARETE		TUBAZIONI PER CALDAIE A PRESSIONE
	INTERRUTTORE DI MANOVRA A RISCALDAMENTO DA PARETE		TUBAZIONI PER CALDAIE A PRESSIONE
	INTERRUTTORE DI MANOVRA A RISCALDAMENTO DA PARETE		TUBAZIONI PER CALDAIE A PRESSIONE
	INTERRUTTORE DI MANOVRA A RISCALDAMENTO DA PARETE		TUBAZIONI PER CALDAIE A PRESSIONE
	INTERRUTTORE DI MANOVRA A RISCALDAMENTO DA PARETE		TUBAZIONI PER CALDAIE A PRESSIONE
	INTERRUTTORE DI MANOVRA A RISCALDAMENTO DA PARETE		TUBAZIONI PER CALDAIE A PRESSIONE
	INTERRUTTORE DI MANOVRA A RISCALDAMENTO DA PARETE		TUBAZIONI PER CALDAIE A PRESSIONE
	INTERRUTTORE DI MANOVRA A RISCALDAMENTO DA PARETE		TUBAZIONI PER CALDAIE A PRESSIONE
	INTERRUTTORE DI MANOVRA A RISCALDAMENTO DA PARETE		TUBAZIONI PER CALDAIE A PRESSIONE
	INTERRUTTORE DI MANOVRA A RISCALDAMENTO DA PARETE		TUBAZIONI PER CALDAIE A PRESSIONE
	INTERRUTTORE DI MANOVRA A RISCALDAMENTO DA PARETE		TUBAZIONI PER CALDAIE A PRESSIONE
	INTERRUTTORE DI MANOVRA A RISCALDAMENTO DA PARETE		TUBAZIONI PER CALDAIE A PRESSIONE
	INTERRUTTORE DI MANOVRA A RISCALDAMENTO DA PARETE		TUBAZIONI PER CALDAIE A PRESSIONE
	INTERRUTTORE DI MANOVRA A RISCALDAMENTO DA PARETE		TUBAZIONI PER CALDAIE A PRESSIONE
	INTERRUTTORE DI MANOVRA A RISCALDAMENTO DA PARETE		TUBAZIONI PER CALDAIE A PRESSIONE
	INTERRUTTORE DI MANOVRA A RISCALDAMENTO DA PARETE		TUBAZIONI PER CALDAIE A PRESSIONE
	INTERRUTTORE DI MANOVRA A RISCALDAMENTO DA PARETE		TUBAZIONI PER CALDAIE A PRESSIONE
	INTERRUTTORE DI MANOVRA A RISCALDAMENTO DA PARETE		TUBAZIONI PER CALDAIE A PRESSIONE
	INTERRUTTORE DI MANOVRA A RISCALDAMENTO DA PARETE		TUBAZIONI PER CALDAIE A PRESSIONE
	INTERRUTTORE DI MANOVRA A RISCALDAMENTO DA PARETE		TUBAZIONI PER CALDAIE A PRESSIONE
	INTERRUTTORE DI MANOVRA A RISCALDAMENTO DA PARETE		TUBAZIONI PER CALDAIE A PRESSIONE
	INTERRUTTORE DI MANOVRA A RISCALDAMENTO DA PARETE		TUBAZIONI PER CALDAIE A PRESSIONE
	INTERRUTTORE DI MANOVRA A RISCALDAMENTO DA PARETE		TUBAZIONI PER CALDAIE A PRESSIONE
	INTERRUTTORE DI MANOVRA A RISCALDAMENTO DA PARETE		TUBAZIONI PER CALDAIE A PRESSIONE
	INTERRUTTORE DI MANOVRA A RISCALDAMENTO DA PARETE		TUBAZIONI PER CALDAIE A PRESSIONE
	INTERRUTTORE DI MANOVRA A RISCALDAMENTO DA PARETE		TUBAZIONI PER CALDAIE A PRESSIONE

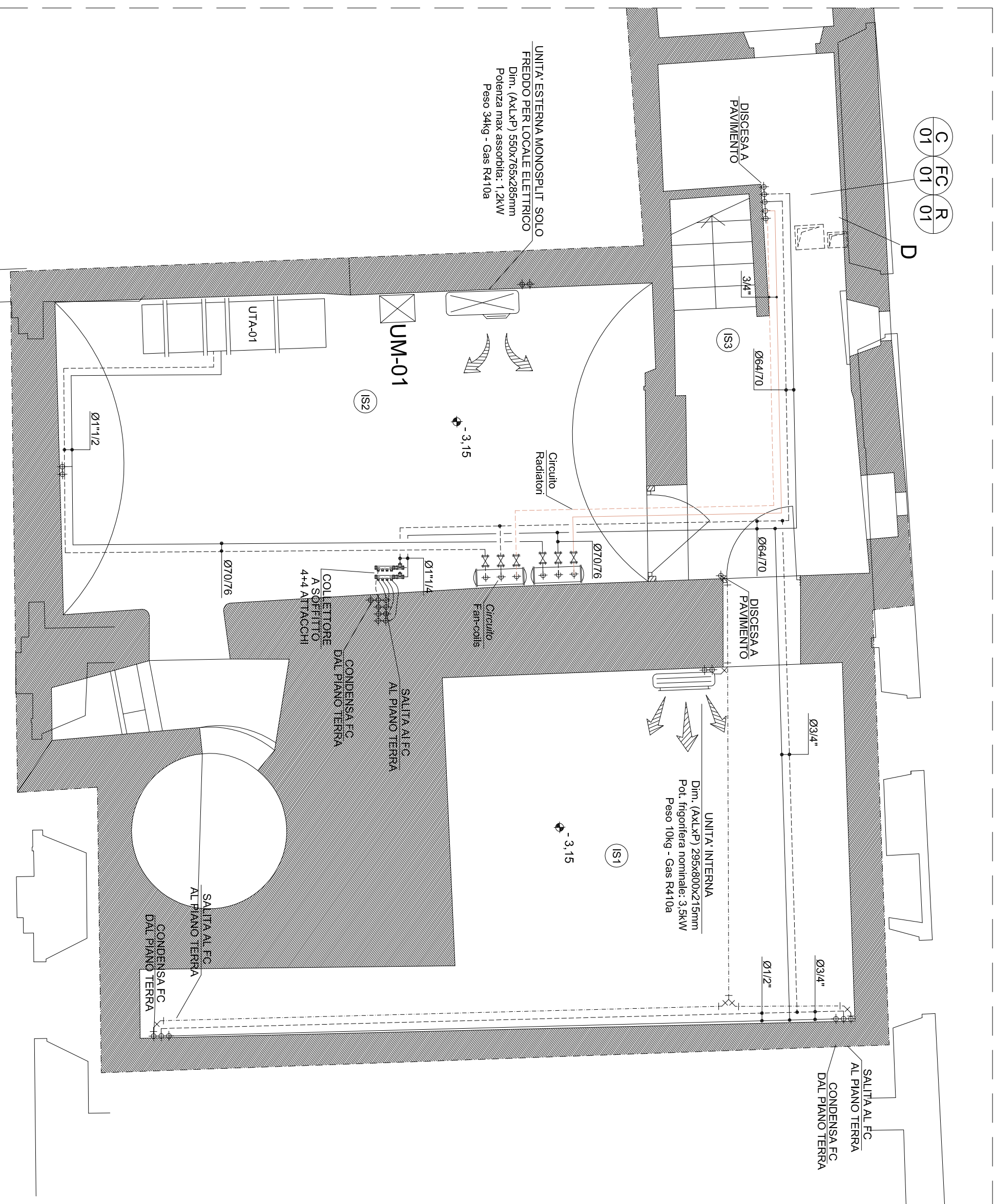
-TUTTE LE TUBAZIONI IN PAVI E SASSANO SOLI, TIPO PRESEGLIO CON SPESORE RISPONDEUTE ALTA 1001  
 -TUTTE LE TUBAZIONI IN FERRO SASSANO SOLI, CON GIUNTA ESTRUSA IN POLIETILENE E CELLULE CHIOSE  
 -ALTESTINO E SPESORE MINIMO 19 mm  
 -ALTESTINO E CELLULE CENTRALE FINO A 1/2 SPESORE MINIMO 21 mm, OLTRE 1/2 SPESORE 17 mm  
 COMUALE CON SPESORE DEVE ESSERE RISPONDEUTE ALTA 1001  
 -IL PRESEGLIO SOLANTE DI TUTTE LE TUBAZIONI IN FERRO CONGIUNTI ALTESTINO IN VISTA E NELLA  
 GIUNTA, SARA' COMPLETO E FINITO IN TEMPERATURA DI ALTESTINO  
 -LA PRESEGLIO SARA' IN PAVI E SASSANO, CON TEMPERATURA DI INGROSSOLUCITA ACQUA SASSO E AT  
 -CON RISPONDEUTE DI 60°C  
 -OGNI RISPONDEUTE DEVE ESSERE DOTATO DI VALVOLA TERMOSTATICA  
 -LE TUBAZIONI CONGIUNTI IN RISPONDEUTE SASSANO SOLI, TIPO PRESEGLIO  
 -IN CORRESPONDEUTE CON COMPONENTE IN SASSANO, SASSANO E/O IN CORRESPONDEUTE  
 LUNGHEZZA FINO A 500, SONO PRESENTI SOTTOFILI DI PRESSIONE COIBENTATI LINEE CHIOSE MINISTRO  
 DELLA SALUTE (7/10/2008 N° 2839)  
 -TUTTI I CAVI DI MANOVRA E DI SPESORA, SARA' CONGIUNTI NEL CORRESPONDEUTE SASSANO RISPONDEUTE  
 GIUNTA ESTRUSA IN POLIETILENE E CELLULE CHIOSE MINIMO 10 mm  
 -TUTTI I CAVI DI MANOVRA E DI SPESORA, SARA' CONGIUNTI NEL CORRESPONDEUTE SASSANO RISPONDEUTE  
 IN POLIETILENE E CELLULE CHIOSE DELLO SPESORE MINIMO 10 mm  
 -TUTTI I CAVI DI MANOVRA E DI SPESORA, SARA' CONGIUNTI NELLA CENTRALE E ALTESTINO SASSANO RISPONDEUTE  
 MINIMO 30mm, CON CAVI NERVI E SASSANO RISPONDEUTE CON LUMIERO DI ALTESTINO  
 -TUTTI I CAVI CONGIUNTI ALTESTINO RISPONDEUTE DEVONO ESSERE IN POLIETILENE RISPONDEUTE VAS  
 -L'INTERNO DEI CAVI ALTESTINO CON UN PAVO DI ALTESTINO



STRALCIO SOTTOCENTRALE DISTRIBUZIONE ACQUA QUOTA PAVIMENTO



### STRALCIO SOTTOCENTRALE DISTRIBUZIONE ARIA QUOTA SOFFITTO



## STRALCIO SOTTOCENTRALE DISTRIBUZIONE ACQUA QUOTA SOFFITTO

PIANO TERRA		PIANO AMMEZZATO		PIANO PRIMO		PIANO 2° AMM.TO		SOTTOTETTO		COPERTURA	
<p>Annotations: 0.8M<sup>2</sup>, 0.72M<sup>2</sup>, 0.34M<sup>2</sup>, 340 lb, 0.64M<sup>2</sup>, 5,720 lb, 0.91M<sup>2</sup>, 1,500 lb, 0.64M<sup>2</sup>, 11,220 lb.</p>		<p>Annotations: 0.12M<sup>2</sup>, 62 lb, 0.12M<sup>2</sup>, 62 lb, 0.64M<sup>2</sup>, 11,500 lb, 1.04M<sup>2</sup>.</p>		<p>Annotations: 0.8M<sup>2</sup>, 760 lb, 1.04M<sup>2</sup>.</p>							

SCHEMA VERTICALE COLONNE FAN-COILS E RADIATOR







**ISTITUTO UNIVERSITARIO EUROPEO**



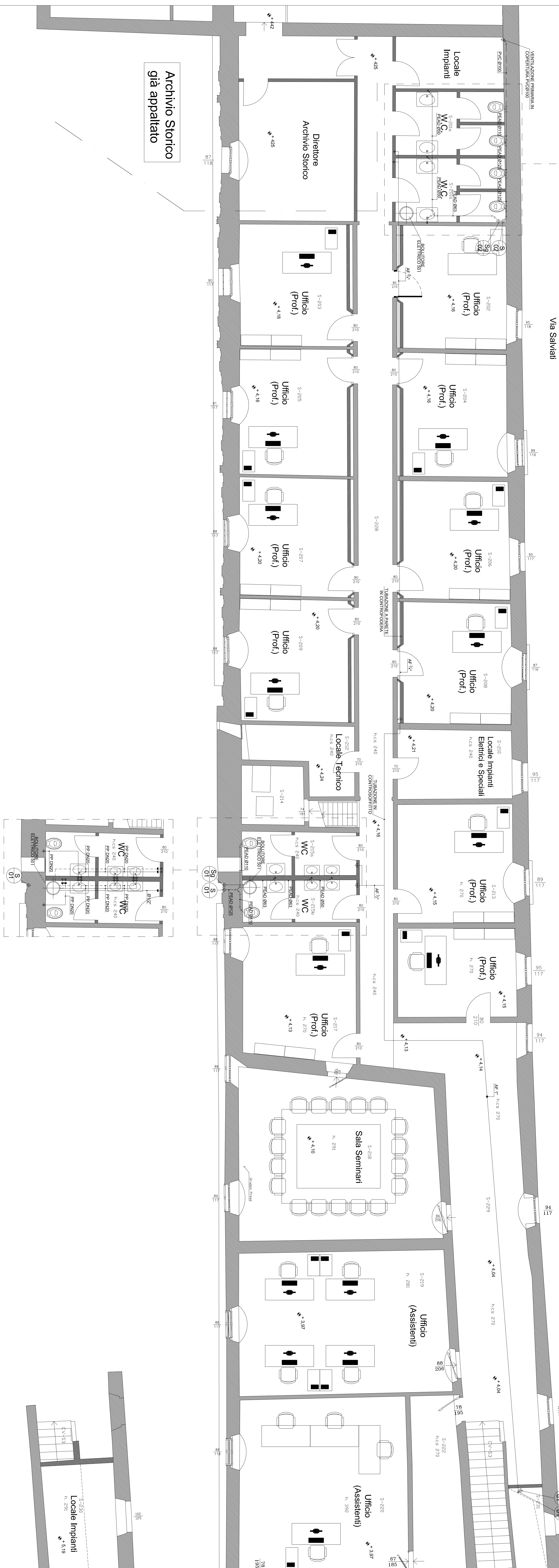
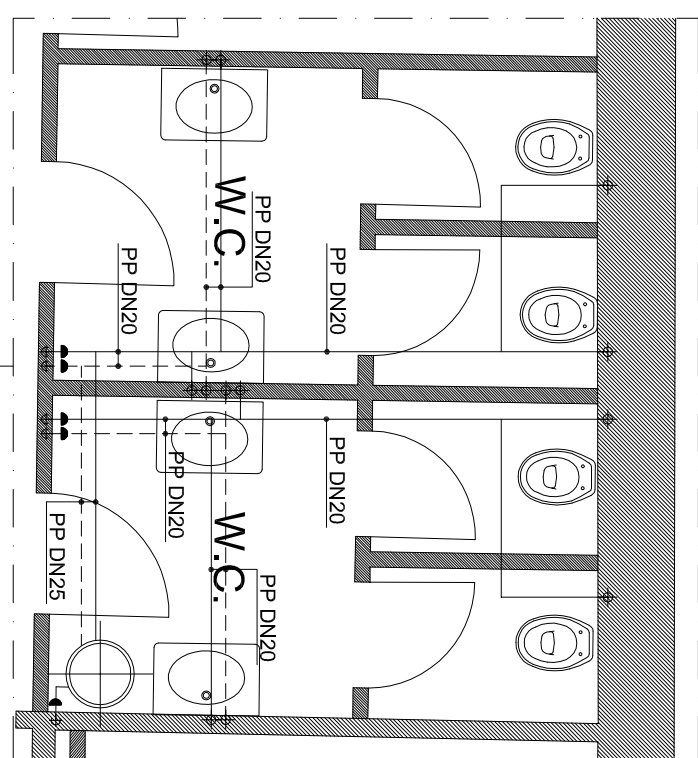
**RILIEVO DEGLI IMPIANTI ELETTRICI, MECCANICI E SPECIALI - DISPOSIZIONE APPARECCHIATURE**

05/07/2013

Identificativo immobile:  
**Villa Salvati - MANICHA**  
**via Bolognese, 156**  
**50133 Firenze**

# SAMIN7

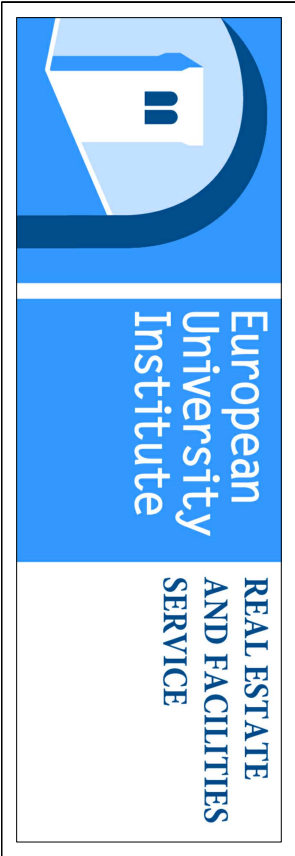
LEGENDA SIMBOLI	
	PIADOME
	COLLETTORI COMPANINE
	QUADRO ELETTRICO
	GRIGLIA DI TRASNITO
	PORTA MALTA
	IBRANTE ANTISCOPPIO 4x16
	ATTACCO MOTORFOIA UNITO
	IBRANTE A COLONNINA UNITO
	POZZETTO DI TRASNITO
	SCALDABUOIA ELETTRICO
	TUBAZIONI RADIATORI IN FERRO
	TUBAZIONI RADIATORI IN INOX
	TUBAZIONI FAN COIL IN FERRO
	TUBAZIONI FAN COIL IN INOX
	TUBAZIONE DI SCAMBIO CONCENTRA
	TUBAZIONE ACQUA FREDDA CALDA E RISCIOLO
	CANALE CIRCOLARE AD ALTA VELOCITA
	CANALE DI RIPRESA
	CANALE RETTANGOLARE A BASSA VELOCITA
	TUBAZIONE GAS
	TUBAZIONE ANTISCOPPIO
	TUBAZIONE CIRCOLO BATTERIE DI POSTI RISCALDAMENTO
	BOLLITORE ELETTRICO
	COLONNA DISCARICA CONFERMA
	COLONNA DI ALIMENTAZIONE DENTRI ANTISCOPPIO
	COLONNA DI ALIMENTAZIONE DENTRI ANTISCOPPIO



**N.B.**

- LA REVISIONE DELLA RETE DI SCARICO DELLE ACQUE METEORICHE E' ESCLUSA DAL PRESENTE PROGETTO
- LE TUBAZIONI IN POLIPROPYLENE, PER LA SOLA ACQUA CALDA, SONO ISOLATE CON GUAINA ESTRUSA IN POLIETILENE A CELLULE CHIUSE CON SPESSORE RISPONDENTE ALLA L. 10/91
- LE TUBAZIONI IN FERRO ZINCATO DI ADOPZIONE DELL'ACQUA FREDDA SONO RIVESTITE CON GUAINA ESTERNA IN POLIETILENE A CELLULE CHIUSE DELLO SPESSORE 12 mm.
- LE TUBAZIONI IN PIASTRELLA SANITARIE RIFINITE CON LAMIERINO DI ALLUMINIO





RILEVIO DEGLI IMPIANTI ELETTRICI, MECCANICI E SPECIALI - DISPOSIZIONE APPARECCHIATURE

05/07/2013

Identificativo immobile:  
**Villa Salvati - MANICA**  
via Bolognese, 156  
50133 Firenze

**SAMN8**

LEGENDA SIMBOLI		
	DIFFUSORE AD EFFETTO ELICOIDALE AD ALTA INDUZIONE	RADIATORE
	BOCCHETTE DI RIPRESA A PAVIMENTO	COLLETTORE COMPARTIMENTATO
	BOCCHETTE DI RIPRESA A PARETE	QUADRO ELETTRICO
	VALVOLA DI VENTILAZIONE	GRIGLIA DI TRAMETTO
	BOCCHETTA DI MANDATA A PARETE	PORTA RILAZZA
	DIFFUSORE QUADRANGOLARE	IGRANTE ANTINCENDIO DIN 45
	DIFFUSORI DI RIPRESA A DISLOCAMENTO DA PARETE	ATTACCO MOTORI/PAI DIN 70
	DIFFUSORI A DISLOCAMENTO DA PAVIMENTO	IGRANTE A COLONNINA UNITO
	DIFFUSORE DA GRANDO	POZZETTO DI TRAMITO
	DIFFUSORI DI MANDATA A DISLOCAMENTO ANGOLARI	SCALDACQUA ELETTRICO
	DIFFUSORI DI MANDATA A DISLOCAMENTO DA PARETE	TUBAZIONI RADIATORI IN FERRO
	DIFFUSORI DI RIPRESA ANGOLARI	TUBAZIONI RADIATORI IN RAME
	DIFFUSORI DI MANDATA AD UCCELLO A LANCIO PROFONDO	TUBAZIONI FAN COILS IN FERRO
	FAN COIL	TUBAZIONI FAN COILS IN RAME
	BATTERIA DI POST ELETTRICA	TUBAZIONE DI SCARICO CONDENSA
	SERRANDA DI REGOLAZIONE SERVOCOMANDATA	TUBAZIONE ACQUA FREDDA, CALDA E RICIRCOLO
	SERRANDA TAGLIAFUOCO	CANALE CIRCOLARE AD ALTA VELOCITA'
	TERMOVENTILATORE	CANALE DI RIPRESA
	VENTILATORE DI ESTRAZIONE	CANALE RETTANGOLARE A BASA VELOCITA'
	CASSETTE DI IRRADIAZIONE DELLA VELOCITA' CON FAN E VARI POSTI RISCALDAMENTO	TUBAZIONE GAS
	MODULO DI CONDIZIONAMENTO	TUBAZIONE ANTINCENDIO
	SILENZIATORE A SETTO	TUBAZIONI ACQUA FREDDA, CALDA E RICIRCOLO
	PIULETTA SIFONATA	BOLLITORE ELETTRICO
	COLONNA DI ALIMENTAZIONE CIRCUITO BATTERIE DI POST RISCALDAMENTO	COLONNA DISCESA CONDENSA
	COLONNA DI ALIMENTAZIONE FAN COILS	COLONNA DI ALIMENTAZIONE PRANTI ANTINCENDIO
	COLONNA DI ALIMENTAZIONE RADIATORI	COLONNA DI ALIMENTAZIONE PRICA (ACQUA CALDA, FREDDA E RICIRCOLO)

N.B.  
- LA REVISIONE DELLA RETE DI SCARICO DELLE ACQUE METEORICHE E ESCLUSA DAL PRESENTE PROGETTO

