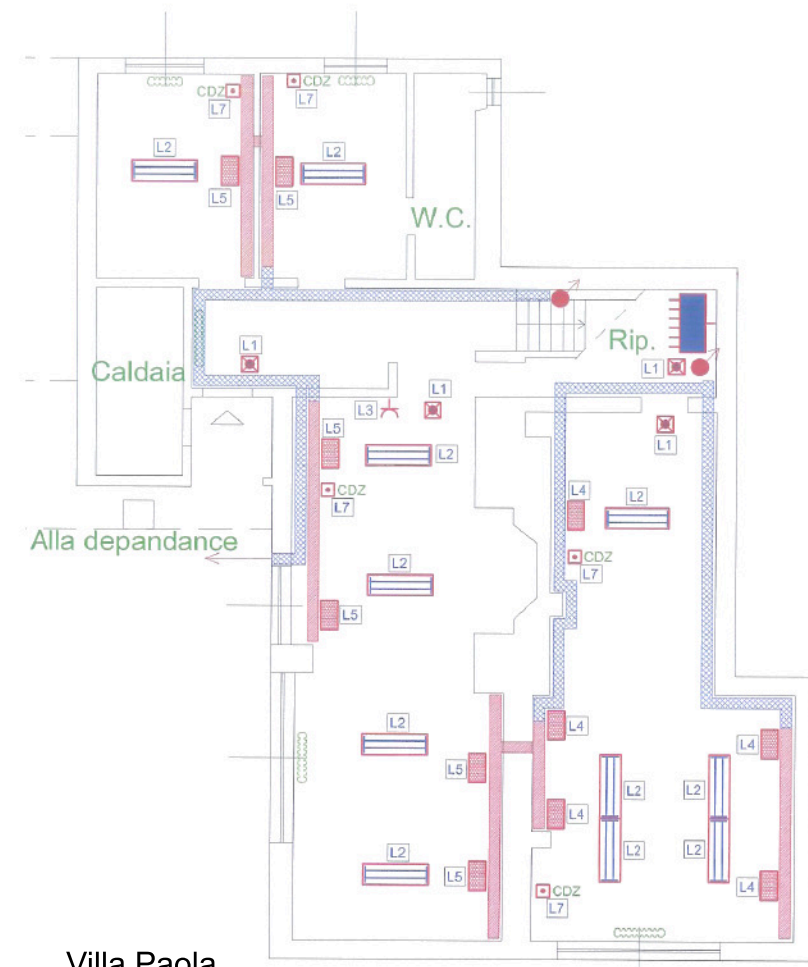
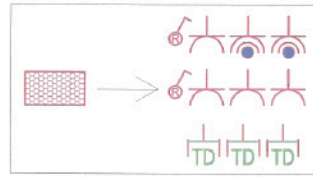


| SIMBOLO | DESCRIZIONE |
|---------|---|
| | Punto allacciamento condizionatore |
| | Punto allacciamento unità esterna condizionamento |
| | Interruttore magnetotermico 1P+Nx10A |
| | Canale in PVC installato ad h=120 cm |
| | Canale in PVC installato ad altezza soffitto |
| | Conduttura posta in tubo PVC rigido posa in esterno a parete |
| | Cond elett diretta verso l'alto (Montante) Cond elett diretta verso il basso (Discendente) |
| | Punto luce a lampada a LED 18W tipo autoalimentata per illuminazione di sicurezza e indicazione vie d'esodo esec IP40 |
| | Plafoniera a lampada fluorescente potenza 2x35W esec IP40 con diffusore lamellare ottica Dark-Light |
| | Postazione di lavoro. Composizione come a schema |
| | Pres a spina 2x10/16A+T tipo UNEL esec IP41 |
| | Pres a spina 2x10A+T esec. IP41 |
| | Quadro di comando, controllo e smistamento linee principali |
| | Armadio RACK trasmissione dati |
| | Connettore trasmissione dati |

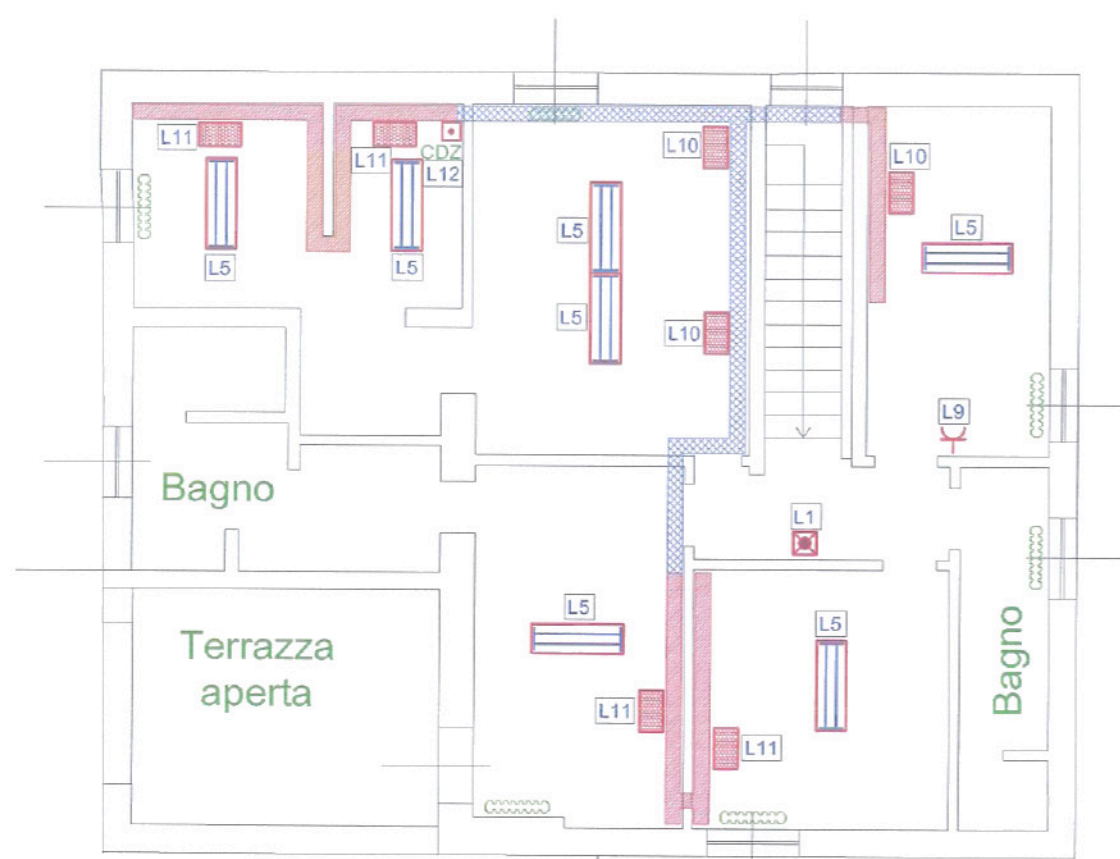
Composizione postazione di lavoro



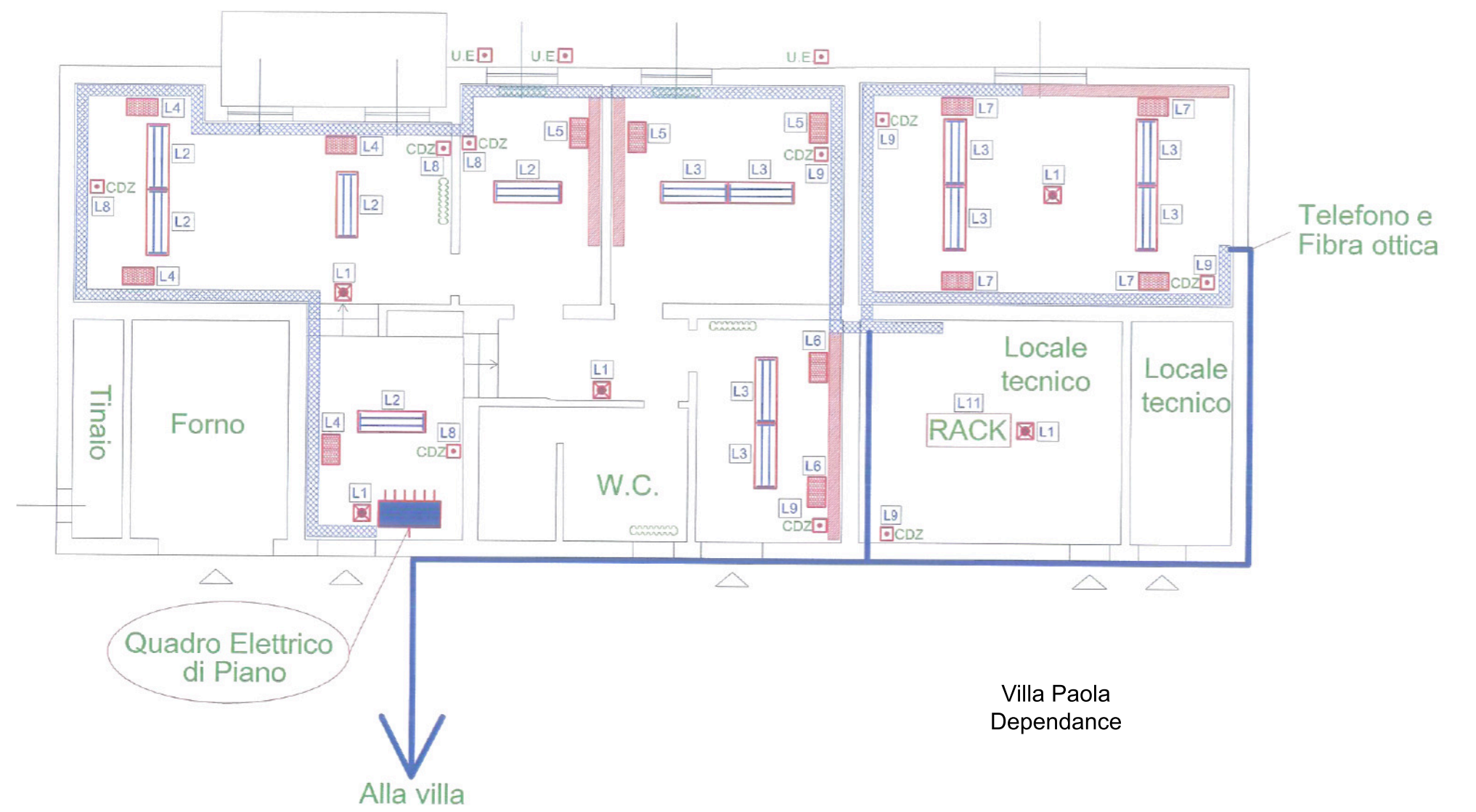
Villa Paola
Piano seminterrato



Villa Paola
Piano Terra



Villa Paola
Piano Secondo



Villa Paola
Dependence